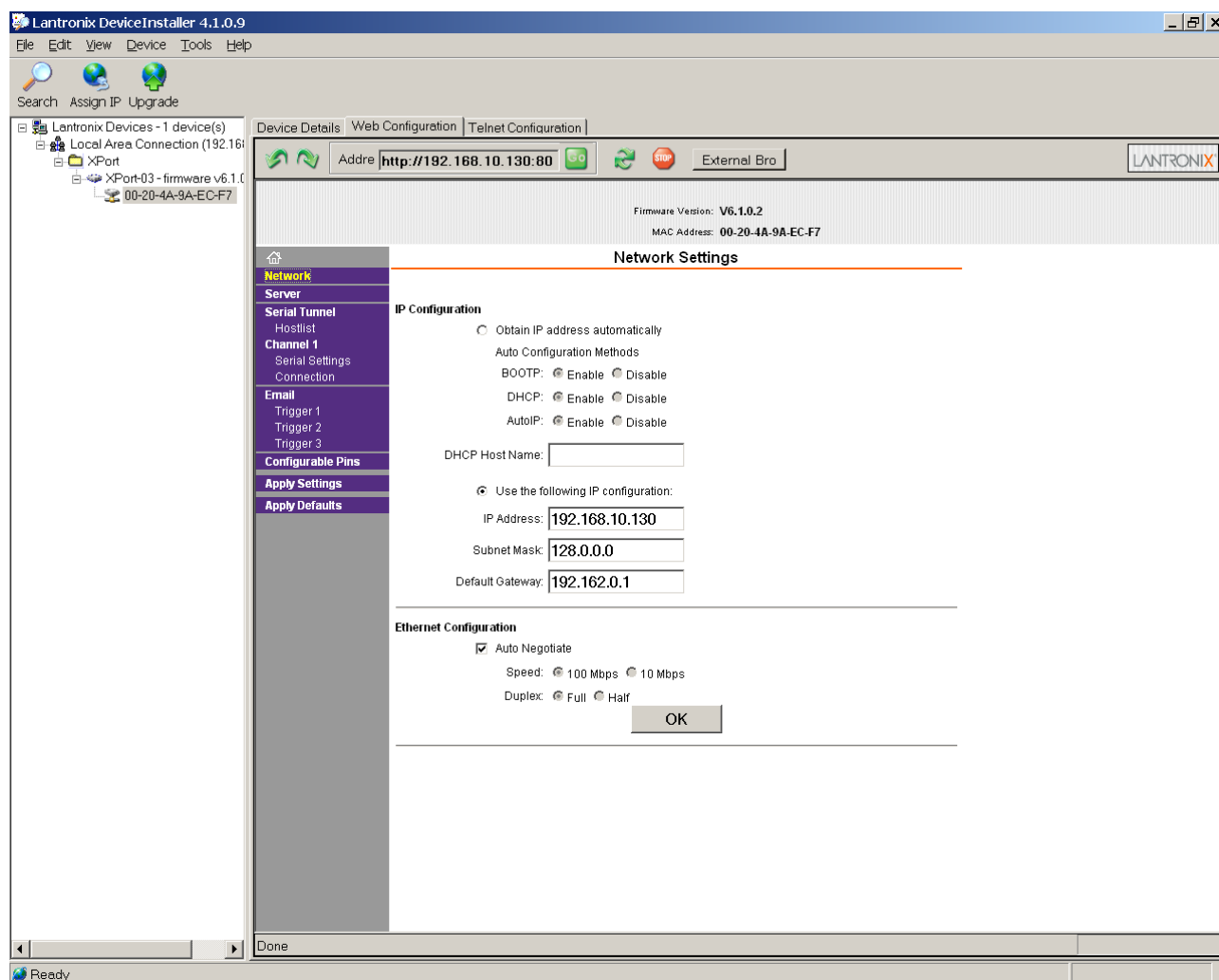


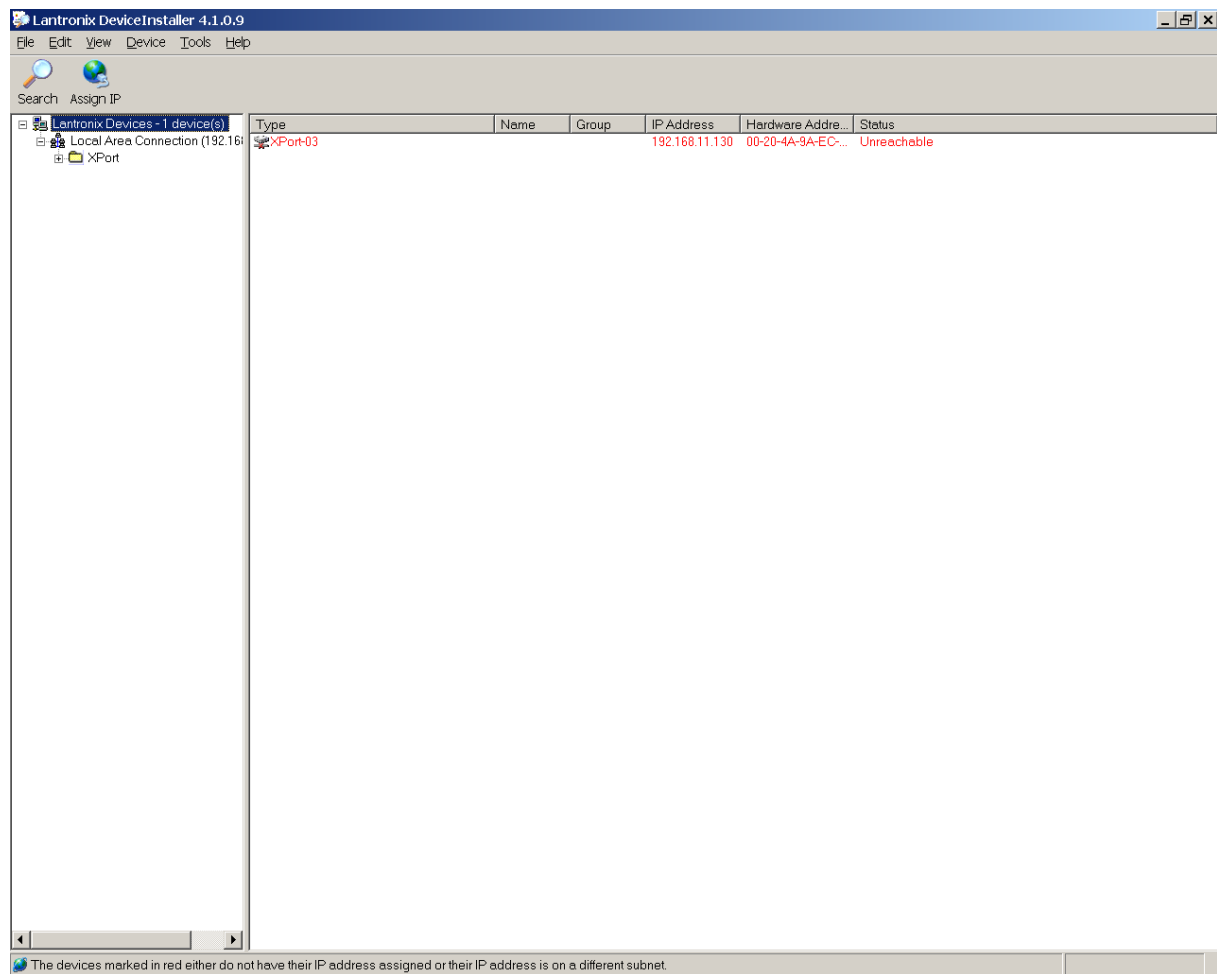
Pomoc pri nastavení IP adresy



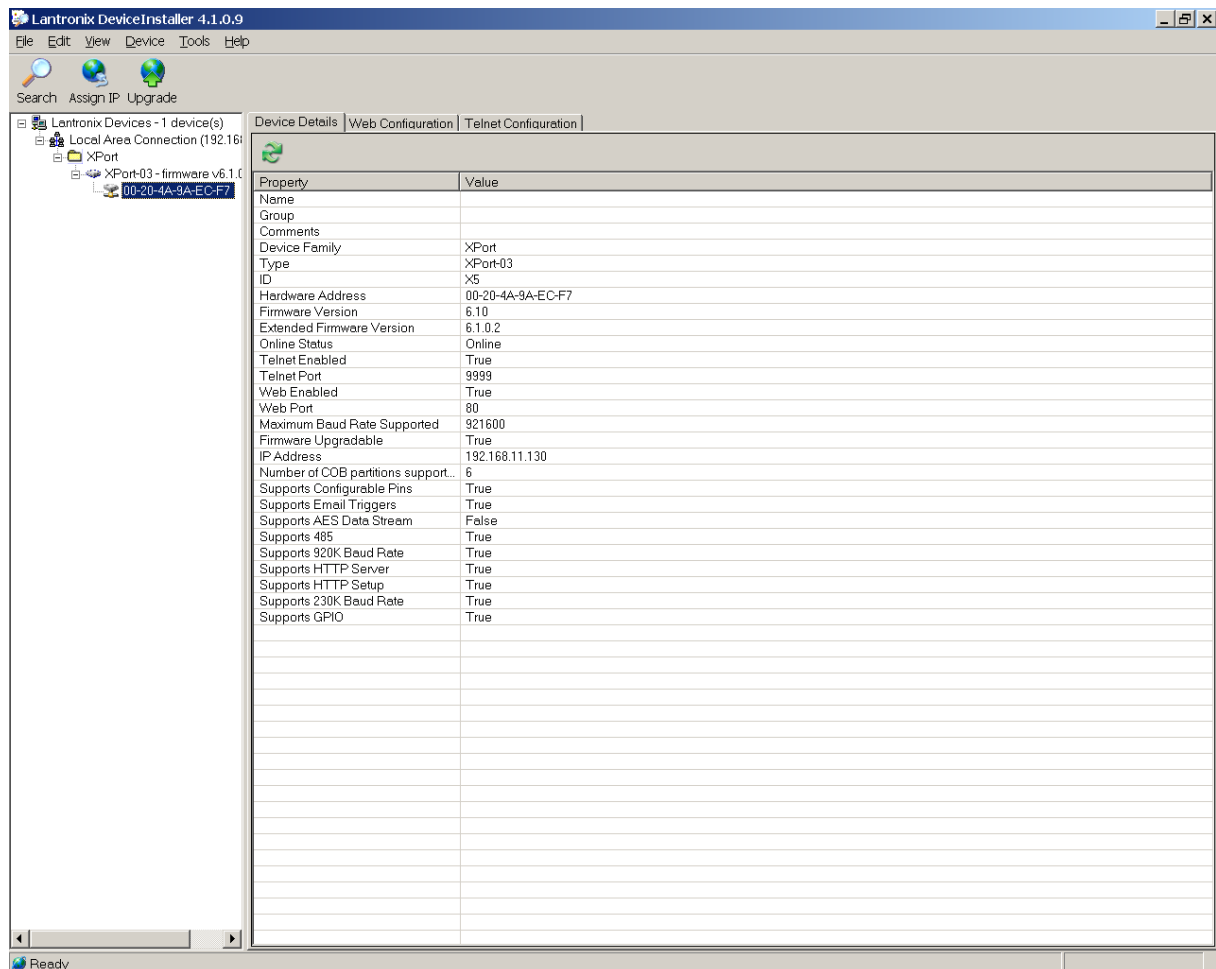
Problém pri rozpoznaní modulu.

Ak sa nastaví IP adresa mimo rozsah vlastnej siete môže byť modul blokovaný v danej sieti. To spôsobí, že nie je možný prístup na takto nastavený modul. Ak vieme aká je v module nastavená IP adresa, môžeme si zmeniť IP adresu vo svojej sieti a prispôsobiť sa modulu. V opačnom prípade je možnosť IP adresu zmeniť cez servisné nastavenie cez sériový port. Aby sme sa vyhli takýmto komplikáciám, navrhujem nastaviť masku siete na 128.0.0.0 (pozri obrázok). Potom by mal „device instaler“ vidieť modul aj mimo vlastného IP rozsahu. Modul je vtedy najdený (identifikovaný) pomocou MAC adresy.

Príklad:



Modul je vidieť, ale je označený červene, čo je upozornenie, že je mimo rozsah siete. Teraz je ale možné zmeniť IP adresu manuálne, prípadne si pozrieť ako je modul nastavený a prispôsobiť sa.



Tu je vidieť, že modul má adresu 192.168.11.130, čo je mimo rozsah našej siete : 192.168.10.xx.

V prípade, že nie je možné zistiť IP adresu cez „device instaler“, je možné modul nastaviť cez sériovú linku:

Použite napríklad hyperteminal, nastavte 9600,8,N,1.

Odpojte modul od napájania.

Na klávesnici držte klávesu x .

Pripojte modul na napájanie.

Po vypísaní znakov na obrazovke (malo by sa zobrazit' „press enter“ , ale pri module RS485 sa to nestane, lebo je konflikt na RS485. PC posiela znaky xxxx a modul odpoved') stlačte enter.

Zobrazí sa menu, pokračujte podľa pokynov v menu.